

### ～ 今月の特集～

- ・消費増税の住宅購入への影響
- ・風邪、急性気管支炎、肺炎の違い
- ・秋野菜
- ・お掃除のコツ ～シャワーヘッド掃除の仕方～
- ・今月のイチオシ商品 「TOTO SYNLA」
- ・スタッフボイス
- ・食レポIN ～さいき～
- ・施工写真

## 今月の話題



2016年11月の税制改正により、消費税率の引き上げ時期が変更になり、2019年10月1日に消費税率が8%から10%に引き上げされる予定です。

### 消費税増税の住宅購入への影響

2019年10月1日に8%⇒10%の予定。消費税8%で住宅購入するには

- ①住宅の引き渡し日が2019年9月30日までに完了すれば、消費税は8%となります。引き渡し日が2019年10月1日以降の場合は消費税が10%です。ただし、
- ②注文住宅の場合に限り、請負契約(※)が2019年3月31日までに完了していれば、引き渡し時期に関わらず消費税は8%となります。

※請負契約：工事請負契約。建築工事の完成とその報酬の支払いに関し、建築主と工事請負業者との間で取り交わされる契約。



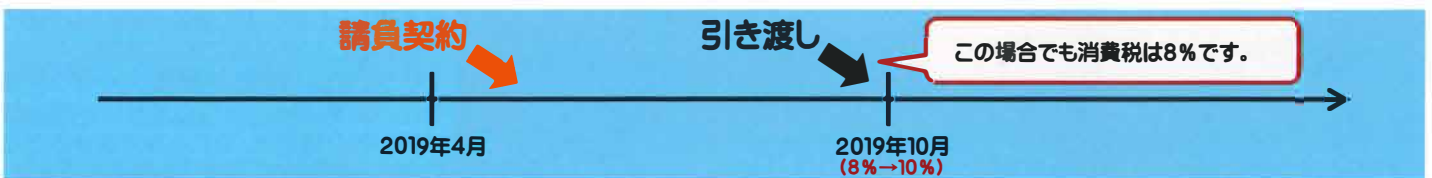
### 消費税増税と経過措置

注文住宅は、請負契約から引き渡しまでに一般的に数ヶ月間かかります。

そのため、増税施行日の6ヶ月と1日前に請負契約が完了した注文住宅については、もし引き渡しが増税施行後であっても、増税前の税率が適用されます。これを「経過措置」といいます。

では、請負契約の完了が「経過措置」が適用される期間以降になった場合は？

請負契約の完了が、「経過措置」が適用される期間以降(増税施行前の6ヶ月と1日より後日)になってしまった場合でも、引き渡しが増税施行日より前であれば、増税前の消費税が適用されます。



5%から8%の消費税増税の際にも「経過措置」はありました。

請負契約が2013年9月30日までに完了すれば、引き渡しが増税が施工される2014年4月1日以降になっても消費税は5%でした。



# STAFF VOICE

皆さんこんにちは、Sです☆

皆さんには、好きな芸能人やアイドルはいますか？

私はジャニーズのKing & Princeが大好きです!!!

そして、King & Princeの『SWEET GARDEN』という期間限定ショップが東京の原宿にオープンして、その入場チケットが手に入ったので先日行って来ました♡

ショップの中には、King & Princeが実際に着ていた衣装なども展示されていたので、記念に撮影してきました☆

私が東京に行った日に、ちょうど横浜でコンサートをしていたので横浜に行ってグッズも購入してきました♪

1人で東京や横浜に行くのはとても不安でしたが、飛行機や電車の移動もスムーズにできたので楽しむことが出来ました(\*^\_^\*)

これからも色々な県に行ってみたいと思います!!!



## 健康生活

### 風邪、急性気管支炎、肺炎の違い

風邪、気管支炎、肺炎は、どれも細菌やウイルスなどの感染によって呼吸器が炎症を起こします。空気中の細菌やウイルスなどの多くはのどや鼻の粘膜から侵入し、感染して炎症を引き起こします。これによって鼻水やくしゃみ、発熱などが起こるのが、いわゆる風邪です。これらの細菌やウイルスが気管支まで入って炎症を起こすと気管支炎を発症し、さらに肺まで到達してしまうと、肺そのものが炎症を起こす肺炎になるのです。肺炎と風邪、気管支炎は症状が似ていますが違います。肺炎では、細菌やウイルスなどの病原体が、酸素と二酸化炭素のガスの交換を行う肺胞に感染して炎症を起こします。また、急性気管支炎では、気道の下部に炎症が起こる下気道炎になります。

風邪はウイルスや菌などによる感染で発症するのに対して、気管支炎ではウイルスや菌などの感染だけでなく、ストレスといった環境的な要因やアレルギーなどでも起こり、多種の病気です。

肺炎の様に肺胞に障害が生じると、息切れ、黄色～緑色や鉄さび色のたん、38度以上の高熱などの症状が長く続き、風邪よりも症状が重くなります。また、肺炎は風邪をこじらせることによるものだけでなく、突然的に発症することもあります。マイコプラズマ肺炎やレジオネラ肺炎といった感染力の高い菌による肺炎や、PSウイルスやアデノウイルス、麻疹ウイルスなどのウイルスの感染による肺炎もあります。



|        | 症状  | 発熱                | 痰の色        |
|--------|---|-------------------|------------|
| 風邪(かぜ) | <ul style="list-style-type: none"> <li>鼻水</li> <li>くしゃみ</li> <li>せき</li> <li>ノドの痛み</li> </ul>                                   | 38℃まで             | 白黄色～淡黄色    |
| 急性気管支炎 | 数週間から数ヶ月の間咳や痰などの症状が続く   | 急性気管支炎は症状に伴い38℃まで | 白黄色～淡黄色+緑色 |
| 肺炎     | <ul style="list-style-type: none"> <li>胸にするどい痛み</li> <li>悪寒</li> <li>息切れ</li> <li>せき</li> <li>全身のだるさ</li> <li>顔や唇が紫色</li> </ul> | 38℃以上の高熱          | 黄色～緑色や鉄さび色 |

#### 【検査・治療】

これらの病気では、肺炎などとの鑑別が大切です。特に赤ちゃんやお年寄りには肺炎にかかることもありますので、症状をしっかり見極める必要があります。この肺炎の否定を行うためには聴診や胸部レントゲン検査を行います。他にインフルエンザや百日咳が疑われた場合は、それらを特定するために個別の簡易検査を行い治療を行います。肝心の投薬ですが、年齢・基礎疾患の有無・咳の強さ・胸部所見の程度をもとに、細菌性の肺炎なのか、それ以外の肺炎(非定型肺炎)かを大きく推定・鑑別し、それぞれに見合った抗生物質を投与します。血液データや胸部レントゲン写真も病気の進展度の指標にします。痰の培養検査で原因菌が特定できた場合には、その菌に最も有効と考えられる抗生物質に変更することもあります。

# 食レポ IN さいき

★第40弾は佐伯市の中華料理店をご紹介★

## 「中華料理 香春」

皆さんこんにちは、Sです★

今回は、佐伯市にある中華料理のお店をご紹介します!!!

私は、中華料理を食べに行く事が少ないのですが、佐伯に美味しい中華料理のお店があると聞いて行って来ました★

お店に貼られてある「中華料理 香春 のこだわり」の中に塩分ひかえめ・化学調味料を極力おさえた料理を提供しています。と書かれており、小さいお子様からご年配の方まで安心して食事ができるなど魅力的に感じました!!!

私が食べた中で1番おすすめしたいのは、エビのチリソースです★

エビがとてもプリプリで美味しかったです♥

県外から来店している方も多くて驚きました!!!

また、食べに行きたいと思います♥

皆さんも是非、行って見て下さい♪



▲中華丼  
¥780円(税込)



▲エビのチリソース  
¥950円(税込)



▲天津飯  
¥740円(税込)



▲小籠包  
¥500円(税込)



▲ギョウザ7個  
¥490円(税込)



▲ごま団子  
¥480円(税込)

中華料理 香春 のこだわり  
【安心 安全 カロリー控えめ】  
地産・地消  
油を炒めた料理は  
可成り油分が多く、  
油分を減らし、  
塩分を控えめ、  
化学調味料を極力おさえた  
料理を提供しています。  
安心して召し上がってください。



【アクセス】佐伯市中の島1丁目16-22  
TEL 0972-23-2876  
営業時間 昼 11:00~15:00 (Lo. 14:30)  
夜 17:00~22:00 (Lo. 21:30)  
定休日 無し

# 知って得する! ?〇〇のお役立ち情報

今回の〇〇は  
「秋野菜」

夏になると、冷たいものの取り過ぎで疲れている胃腸や肝臓、紫外線でダメージを受けている肌や髪の毛、免疫力をアップさせるために秋野菜6種類の栄養素、効果、調理法、いい野菜の選び方などを紹介したいと思います。

### > 免疫力をアップさせる秋野菜 <

疲れが溜まって免疫力が下がり、風邪などを引きやすくなってしまった体の免疫力をあげる秋野菜は・・・『しいたけ』



○栄養素・・・ビタミンD豊富

○選び方のポイント・・・生しいたけより干しいたけ (干しいたけのビタミンDの量は、生しいたけの10倍!)

○効能・・・風邪、インフルエンザ、気管支炎、肺炎発症リスクの低下

○ビタミンDを吸収しやすい調理法・・・細かく切って油で炒める

### > 紫外線からの髪、肌の回復 <

夏にずっと紫外線にさらされた髪の毛、肌の回復に最適な秋野菜は・・・『人参』



○栄養素・・・β-カロテン

(かぼちゃやほうれん草よりも人参は群を抜いて豊富)

○選び方のポイント・・・芯が小さくて、黒くないもの

○効能・・・美肌効果、抗酸化作用

○β-カロテンをより吸収できる調理法・・・油で炒める

### > 血管を若返らせる秋野菜 <

寒暖差と乱れた食生活で血流がこの時期悪くなり、血管が固くなる。血管&血液ダブルに若返らせる秋野菜は・・・『たまねぎ』



○栄養素・・・アリシン、ケルセチン

○選び方のポイント・・・皮がより赤っぽいものを選ぶ

○効能・・・血液サラサラ、血管は柔らかくなる、心筋梗塞・脳梗塞予防

○血流を良くする調理法・・・油でサッと炒める (炒めすぎると糖分が出てくる)

### > 胃腸の回復を助ける秋野菜 <

夏場に冷たいものを取り過ぎて疲れた胃腸の回復を助ける秋野菜は・・・『レンコン』



○栄養素・・・ムチンとビタミンC

○選び方のポイント・・・穴が小さいもの

○効能・・・感染症予防

○ムチンが多く出る調理法・・・すりおろし又はミキサーで細かくする。 ※皮はきれいに洗って剥かず使用する。

### > 肝臓の代謝を良くする秋野菜 <

夏の暑さで疲れた体は肝臓の働きも弱くなっていくので、肝臓の代謝をよくする秋野菜は・・・『ゴボウ』



○栄養素・・・クロロゲン酸

○選び方のポイント・・・泥付きのものを選ぶ

○効能・・・糖分の吸収を遅らせ、脂肪の蓄積を抑える

○栄養価アップの調理法・・・50℃以上で火熱する。キムチなどの発酵食品と一緒に取ると脳の活性化につながる。

### > 注目野菜!! 栄養の宝庫の野菜 <

一見どんな栄養素があるのかわからないが、ビタミンやミネラルなど70種類もの微量栄養素がはいっている秋野菜は・・・『なすび』



○栄養素・・・ナスニン (アントシアニンのこと)

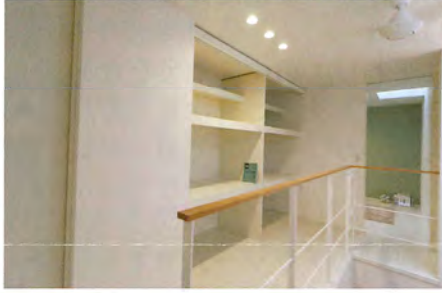
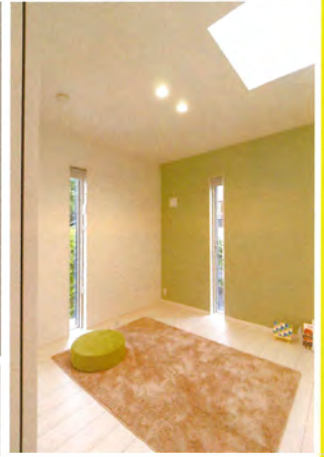
○選び方のポイント・・・色の濃いナスを選ぶ

○効能・・・がん予防、抗がん効果

○ナスニンを損なわない調理法・・・そのまま油で炒める (水にさらしてあく抜きはNG)

# M様邸新築工事【casa cube】

8月号に引き続き、今月も『casa cube』のご紹介です☆  
今月は2階部分のご紹介です♪



工事をさせて頂きました。  
ありがとうございます。



第37弾

## おそうじのコツ ～シャワーヘッド掃除の仕方～

普段なんとなく使用しているシャワーですが、汚れがたまっている場合があります!!!今回はそのお掃除方法をご紹介します!!!  
※シャワーヘッドには水道に含有されているカルシウムが付着してきます。白いカスがついてきたら掃除のサインです!!



- 1 酸性のお酢で中和して落としていきます  
※食酢を使用します
  - 2 洗面器にお酢1カップに水6カップを加えて、シャワーヘッドを漬けます。1~2時間、できれば一晩置くとアカの結晶が緩みます
  - 3 水で湿らせたスポンジに重曹を付けて磨きます
  - 4 最後にシャワーを出してシャワーヘッドの中の汚れを洗い出しましょう
- 頑固な汚れの場合…**クエン酸パック**で撃退!!!
- 1 クエン酸やティッシュペーパーなどの道具を用意します
  - 2 容器にクエン酸を入れて湯で溶かし、濃いめの溶液を作ってください
  - 3 ティッシュペーパーに溶液を染みこませます
  - 4 溶液を染みこませたティッシュペーパーでシャワーヘッドの汚れをパックします
  - 5 水分が乾燥しないようにラップでシャワーヘッドを覆い、輪ゴムで留めます
  - 6 1時間ほど放置してください
  - 7 時間がきたらスポンジで軽く擦ります
  - 8 シャワーから水を出しシャワーヘッドの汚れを洗い流してください

## 今月のイチオシ商品

## TOTO SYNLA



### 楽湯 RAKU-YU-

#### 肩楽湯

幅広で大流量のお湯で温かバスタイム。  
最大毎分約65Lのお湯を肩から浴びるため肩まわりから温められます。気分や好みにあわせて流量を変えられ、広がるお湯に包まれます。お好みの強さに調節可能

リフレッシュ ← → リラックス

※浴槽底から290mmまでお湯を張った場合の値

|        |        |        |
|--------|--------|--------|
| 強モード   | 中モード   | 弱モード   |
| 毎分約65L | 毎分約55L | 毎分約49L |

※流量は目安です。

#### 腰楽湯

水流が生み出す適度な刺激で身も心もほどける気持ちよさ。  
ランダムな曲線で円を描くよう噴出された水流が、腰を中心に身体に広範囲に変化の富んだ飽きのない刺激を与えます。お好みの強さに調節可能

リフレッシュ ← → リラックス

|        |        |        |
|--------|--------|--------|
| 強モード   | 中モード   | 弱モード   |
| 毎分約70L | 毎分約60L | 毎分約50L |

※流量は目安です。

## OB様限定価格でご提供致します!!!

### 調光調色システム

※詳細はお問合せ下さい。  
1日の光のうつろいを参考に、4つの調光調色システムの明かり。時間の変化や気分にあわせて入浴の楽しみが生まれます。

リフレッシュモード ----- リラックスモード ----- 冥想モード

落ち着きたいとき、スッキリしたいときなど、その時の気分で明るさを覚えて入浴を楽しめます。

### 床ワイパー洗浄(きれい除菌水)

【床まわりきれい】  
①ファイバーのように水道水を散布することで、汚れの原因となる角質や皮脂汚れも洗い流し、  
②きれい除菌水で仕上げまで完了。スイッチひとつでカビやピンク汚れの発生を抑え、床まわりのきれいが長持ちします。

リモコンのスイッチひとつで

洗浄 + 除菌

発行元 小代築炉工業株式会社  
<http://www.koshiro-kenchiku.jp/>

〒879-2458  
大分県津久見市入船西町21-1

TEL:0972-82-4155  
FAX:0972-82-5280

