

11月号

こしる便り

～ 今月の特集～

- ・住宅性能保証制度
- ・スタッフボイス
- ・肩こりの原因と解消法
- ・食レポIN ～うすき～
- ・栗について
- ・施工写真
- ・お掃除のコツ ～カーテンの洗濯方法～
- ・今月のイチオシ商品
- 「Panasonic アラウーノS II」

今月の話題

住宅性能保証制度



住宅性能保証制度は、平成20年6月30日付で新規の登録申請受付を終了しております。これから新築住宅の建設を予定されている皆様は、まもりすまい保険をご利用ください。

● 制度のポイント

念願のマイホームに雨漏りや床の傾きなどが起きたら…？

そんな不安を解消してくれるのが「住宅性能保証制度」。

住宅品質確保促進法により、住宅供給事業者は、新築住宅の床の傾きや雨漏りなど、構造耐力上主要な部分について、住宅の完成引渡後10年間保証を行うこととされています。住宅性能保証制度では、登録された住宅供給事業者（登録業者）が10年間の保証を適正・確実に実行できるように、現場審査や保険でサポートするしくみです。

この制度では、独自の技術基準を定め、建築中に専門の検査員による現場審査を行い、住宅の引き渡し時には、登録業者より保証書をお渡ししています。

また、万が一保証期間中に登録業者が倒産しても、補修費用を約95%の保険でカバーされるので安心です。

● 新築住宅を守る法律があります

● 新築住宅に対する瑕疵担保期間(10年間)の義務化

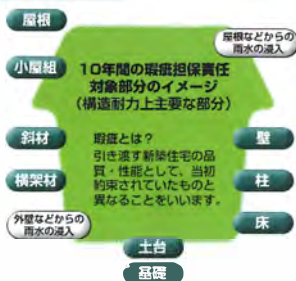
新築した住宅の基本構造部分（柱や梁など住宅の構造耐力上主要な部分、雨水の浸入を防止する部分）に関して、完成引き渡し後から10年間になんらかの瑕疵（欠陥）が見つければ、工務店や不動産業者に対して、無料補修などが義務づけられています。

● 国の施策でも、10年保証の裏付けを重要視！

保険等の有無の表示義務（H18年12月施工）
宅地建物取引業法と建設業法が改正され、瑕疵担保責任履行に対する保険加入等の有無について書面交付が義務づけられます。

「保険」等による資力確保が義務づけられ、住宅瑕疵担保履行法が制定され、新築住宅の建設事業者や販売事業者は、瑕疵担保責任を果たすために行う修理費用を、住宅の引き渡しの際に「保険」が「供託」により確保することが義務づけられました。

● 住宅瑕疵担保履行法



● 設計施工基準と現場審査があります

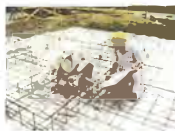
● 独自の技術基準があります。

「設計施工基準」に基づき設計・施工されています。

● 専門検査員による重要な部分の審査があります。

現場審査とは？

一級建築士や住宅性能表示制度評価員など国家資格を持つ専門の検査員が、建築中に重要な部分について、保険の付保に必要な現場審査を行います。



戸建住宅は2回
(1)基礎配筋工事完了時
(2)屋根工事完了時



共同住宅等は3回以上
(1)基礎配筋工事完了時
(2)中間階床配筋工事完了時
(3)屋根防水工事完了時

※中間階は、最下階から数えた階数が2の階及び3に7の整数倍を加えた数の階
※2階建てまでの木造の賃貸共同住宅の場合は2回になります。



増改築工事は2回
(1)基礎配筋工事完了時
(2)屋根工事完了時

※住宅保証機構が行う「現場審査」は、建築基準法に定められた中間・完了検査・建築士法に定められた工事監理とは異なります。

● 10年間無料で登録事業者が補修します！

● 登録事業者の10年保証を保険がバックアップ！

この制度を利用する登録事業者の10年保証は保険等で裏付けられているため、万が一、多額な補修費用がかかる保証事故が発生した場合でも、確実に保証を受けられるしくみです。

● 長期保証と短期保証があります

法律で定められた10年保証をカバーする「長期保証」のほか、仕上げの剥離や建具の変形などを対象とする最長2年の「短期保証」もある安心の制度です。

長期保証の例（戸建・共同住宅）

- 10年
- ・基礎の著しい沈下
 - ・基礎・柱・はり・壁のひび割れ
 - ・床の傾斜、たわみ、破損
 - ・壁の傾斜、たわみ、破損、雨漏れ
 - ・屋根からの雨漏れ
 - ・土台・柱の傾斜、たわみ、破損等



短期保証の例（戸建住宅）

- 1-2年
- ・仕上げの剥離
 - ・建具の変形
 - ・浴室の水漏れ
 - ・設備の不良等

短期保証の例（共同住宅）

- 2年
- ・タイル・石張りの剥離
 - ・建具・設備の不具合等

● 会社倒産や所有者変更にも対応しています。

会社が倒産しても、保険でカバーされます！

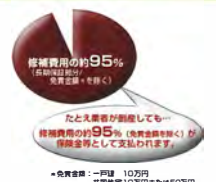
万が一、保証期間中に登録事業者が倒産しても、10年間の長期保証（構造耐力上主要な部分）について、補修費用から免責金額10万円を除いた額の95%が保険金等としてお客様へ支払われるので安心です。

次の所有者に、保証書の継承ができます

法律では第三者に転売すると保証は受けられませんが、住宅性能保証制度では、登録事業者の承諾のもと、次の住宅所有者に対して、残りの期間の保証が引き続き行われます。

保証が正しく行われるために…

登録事業者と住宅所有者の間で、保証書の保証責任について意見が異なる場合、法律や建築の専門家による保証事故審査会の審査を受けることができます。（審査手数料52,500円/税込が必要です）



STAFF VOICE

みなさんこんにちは(｡•̀•｡) 8月号よりこしる便りの編集に参加しております、Iです!!☺
 今まで同様、皆様によりよい情報を提供できるよう頑張っていきますのでよろしくお祈りします。

先日、『ナミヤ雑貨店の奇蹟』という映画を見てきました。ネタバレになってしまうので内容はあまり書きませんが、少しでも紹介させていただきます♪
 夜の街を疾走する3人の青年達が一夜を明かすために無人の空き家（ナミヤ雑貨店）に逃げ込みます。突然差し込まれた1通の手紙に驚き慌てて空き家をあとにするのですが、いくら走ってもなぜかまた同じ場所に戻って来てしまいます。そんな彼らはこの空き家がかつて多くの人たちを救った特別な雑貨店とは知りませんでした。この一夜が、そんな彼らの人生を変える"奇蹟の一夜"になるのです。



なんといってもこの映画のロケ地が大分県というのに魅力を感じました☆
 この映画は大分県豊後高田市で撮影されたんですが、私も実際にロケ地に行ったので映画を見ながら「私もここに行ったんだ〜♡」と感動しながら映画を見ました(笑)
 文頭にも少し内容を書かせて頂きましたが、最後に彼らの一夜の"奇蹟"が明らかになるのでドキドキしながら見て、最後には涙を誘うそんな映画だなと思います。

小説もあるみたいなので、まだ見ていない方は是非1度読んでみてください(*´ ー `*)♡

健康生活

肩こりの原因と解消法



いろいろな肩こりの原因

<p>筋肉の疲れ</p> <p>肩こりは人間が立って歩き始めたことが原因といわれます。何しろ3~4キロもの重い頭を首から肩の筋肉で支えるわけですから。普段から軽い体操などをして肩から首にかけての筋肉を鍛えておくことが予防のコツです。</p>	<p>寒さ</p> <p>冬の寒い時期は、運動不足や縮こまった姿勢をとりがち。血液の流れが悪くなります。意識して体を動かし首や肩の筋肉をほぐしましょう。</p>	<p>目の疲れ</p> <p>首から肩にかけての筋肉のこりは、目の疲れからくることもしばしば。コンピューターを使うなど目を酷使している人は、できるだけ目を休めるようにすると良いでしょう。</p>
<p>悪い姿勢・一定の姿勢</p> <p>読書、パソコン作業など前かがみの姿勢は頭の重さを最も受けやすく、同じ姿勢をとりながら指を動かす作業は、肩周辺の筋肉を常に緊張させ続けます。適度に休憩し、肩や首のストレッチをしましょう。</p>	<p>精神的なストレス</p> <p>ストレスが原因で肩こりを訴える人が、とくに女性で増えています。スポーツや趣味などで、まずはストレスの発散から。</p>	

肩こり解消ストレッチ

両手を合わせて上へ押し上げるようにします。このとき、後ろのほうに押すようにするとより効果的です。

片手を横に向け、反対の手で横にした手のひらを体のほうに引っ張るようにします。

頭の後ろで手を図のように組み、ひじの上に置いたほうの手を横に引っ張ります。手を組みかえ反対もトライしましょう。

両手を組んで水平にし、手のひらをぐるりと外側に向け、そのまま前へ押し出します。同時に背中をまるめます。

両手を後ろに組み、ひじを曲げないようにして、そのまま上のほうにのばします。できるところで止めておきましょう

食レポ IN うすき

★第30弾は白杵市のカフェをご紹介します★ 「太郎茶屋 鎌倉」

みなさんこんにちは、Iです☆

今回は、白杵市にある太郎茶屋 鎌倉をご紹介しますと思います。

太郎茶屋 鎌倉は、兵庫県姫路市に総本店を構える手作りの甘味と和の空間がテーマのカフェです♪店内はとても落ち着いた雰囲気個室もあり、ゆっくりランチ・ディナーを楽しめると思います♡

私が今回注文したのは、『ふわとろオムライス(スープ・サラダセット)』です!! チキンライスの名前の通りふわとろの卵で包んでいて、まわりにはサラダが盛り付けられておりヘルシーで女性はとても食べやすいと思います。

ランチ・ディナー共にスープ・サラダセットがあり、1,070円(税込)とお手頃価格です!

そして、何と言ってもやっぱり太郎茶屋 鎌倉と言えば、有名な『鎌倉わらびもち』独特のモチモチとした食感と、程よい甘さがたまらなく美味しかったです♡



これからの時期、忘年会など宴会をされる方がたくさんいるかと思えます。太郎茶屋 鎌倉では、宴会コースや飲み放題付コースなど様々なコースがあるので忘年会を予定されている方はもちろん、ランチ・ディナーもとても美味しいのでみなさんも是非行ってみてください(^^)



▲ふわとろオムライス(スープ・サラダセット)



▲鎌倉わらびもち

【アクセス】白杵市市浜763-2

TEL 0972-83-5251

営業時間 11:00~23:00(L.O.22:00)

定休日 火曜日(祝日の場合、営業します)

知

って得する! ?〇〇のお役立ち情報

秋の味覚といえば、野菜や果物、お魚と美味しいものが沢山ありますよね? その代表の1つに「栗」があります。実は栗は、りんごやみかんと同じ果物の仲間ということをご存じでしたか? しかも食べている部分は、実ではなく種なんです!! 栗には小さいながらもたくさんの栄養が詰まっています。そこで今回は栗についてご紹介します。

今回の〇〇は
「栗」



ビタミンB1

糖質やアミノ酸の代謝を促してくれる要素。疲労回復に効果があります。



ビタミンB2

脂質やタンパク質、炭水化物をエネルギーに変え、代謝を促します。また、美容や成長、ダイエットにも効果があります。

ビタミンC

風邪を予防したり、肌を健康に保つのに必要な要素です。栗に含まれるビタミンCは、でんぷん質で壊れにくい特徴を持っています。

葉酸

造血作用があり、貧血予防や葉酸をより多く必要とする妊婦の方には必要な要素です。

カリウム

余分なナトリウムを体外へ出す作用があるため、高血圧や動脈硬化の予防に効果があります。

食物繊維

便秘改善や腸内の悪玉菌を減らし腸内環境を整える効果があります。

タンニン

渋皮には、ポリフェノールの一種であるタンニンが多く含まれており、抗酸化作用によってガンの予防や老化の防止に効果があります。

保存方法

栗は寒い環境におくと自分を守るために糖度が増すので、**常温よりも冷蔵保存**の方が適しています。栗は洗わずに(汚れが気になる場合は拭き取る。)新聞紙で包んでから、ビニール袋などに入れて冷蔵庫の1番冷える場所にしまいましょう。(チルド室か冷蔵庫の1番下の奥が適しています。)

離乳食にも使える

栗は栄養価も高く甘みもあり、水分を加えると飲み込みやすくなるため、離乳食に使われることが多いです。ただし、ナッツ類同様のアレルギー反応が出やすい食材のため、初めてあげる時には注意が必要です。

栗を離乳食に使用するには、

- ・栗を洗い、水につけ1日アク抜きをする。
- ・しっかりと茹でるか蒸す。
- ・鬼皮や渋皮をしっかりと取る。

これを行ってから、お子さんの時期に合わせた調理方法で作って下さい。

下処理の方法

1. 2リットルの水を沸かし水温が80度になったところで、栗を1リットル入れる。
2. 弱火にして水温が80度以上にならないように1分間つけたら、水を切る。
3. 栗の表面が乾く程度に陰干し。

M様邸新築工事



工事をさせて頂きました。
ありがとうございます。



第27弾 おそうじのコツ ～カーテンの洗濯方法～



室内の空気が入り出る窓際に吊るカーテンは、ホコリやハウスダスト、タバコの煙などによって驚くほど汚れています。そこで、自宅でのカーテンの洗濯方法をご紹介します！！

1 フックをはずす

カーテンにフックが縫い付いてある場合は、フック部分をたたんでタオルでかぶせてヒモで縛り、フックが露出しないようにしましょう。

2 洗濯絵表示をチェック

カーテンは普段、紫外線にさらされているため、思いのほか、生地が傷んでいることがあります。目立たない場所を少し引っ張ってみて、生地が弱っている場合は、洗濯機を使わず手洗いの方がいいでしょう。

3 丁寧に折り畳んで洗濯ネットに入れる

シワになるのを避けるため、クシャクシャと丸めて洗うのではなく、ていねいに折りたたんでから洗濯することが大切です。

5 カーテンールにつけて干す

カーテンを干すときは、フックをつけてカーテンールに吊るすのが1番。カーテンの重みで洗濯シワも伸ばすことができます。
※生地が破れや縮みにつながるので、乾燥機を使うのはNG

4 つけ置き洗いをした後、通常通り洗濯

洗濯する際には、除菌・抗菌効果のある洗剤を使用すれば、消臭効果が長持ちします。また、いい香りのする柔軟剤を使うと、消臭効果がアップし、お部屋が柔軟剤の香りで包まれ幸せ気分になります。

カーテンを洗濯するのは大変なイメージがありますが、是非一度やってみてください♪



★洗濯できない時は、消臭・除菌スプレーを利用して清潔に★

今月のイチオシ商品

Panasonic アラウーノS II

OB様限定価格でご提供致します！！

※詳細はお問合せ下さい。



スキマレス設計

<p>合わせ目も凸凹がなくサツとふける</p>	<p>奥まで手が届くコンパクトサイズ</p>	<p>スキマや段差がほとんどないのでふき掃除がラク。タンクのないコンパクトな形状は、奥まで手が届きやすく、お掃除がスピーディーに。</p>	<p>便座のツヤ目もない設計</p>	<p>手の届きにくく、掃除しにくかったフチ裏をなくしました。サツとふくだけでラクにお掃除できます。</p>
-------------------------	------------------------	---	--------------------	---

激落ちハブル

<p>細かい泡が便器内をめぐり、お掃除します。市販の台所用合成洗剤(中性)を使用し、使用量は約3ヶ月で約250mlと少量です。(洗浄後、便器内をキレイに保つため3時間程、洗剤の泡が残ります。泡が残る時間は洗剤によって変わります。ボタンひとつで洗剤の泡が出ないようにすることも可能です。</p>	<p>ミクロハブル(直径約5mm)で大きな汚れを強力に除去し、次に微細なマイクロハブル(直径約60μm)で小さな汚れを除去します。</p>	<p>中央水深を浅くし、大使用時にはね返りを抑制。検証を重ね、溜水のムダをなくしたカタチに。流れの方向に高低差をつけ、便器内面をしっかりと洗浄。</p>	<p>水流をコントロールする独自の形状で、内面全体をぐるりと洗う「新スパイラル水流」。少ない水量で高い洗浄力を発揮します。 ※アラウーノS IIは「スパイラル水流」です。</p>
--	---	--	---

発行元 小代築炉工業株式会社
<http://www.koshiro-kenchiku.jp/>

〒879-2458 大分県津久見市入船西町21-1

TEL:0972-82-4155 FAX:0972-82-5280

